



- Vielen Dank für den Erwerb unseres Produktes. Bitte bewahren Sie diese Anleitung gut auf.

⚠ Achtung!

- Bitte beachten Sie die Installationsschritte, um ein Beschädigen des Produktes bzw. Ihres Motorrades, sowie die Gefährdung Ihrer Gesundheit zu verhindern.
- Jegliche Veränderung am Bauteil ist unzulässig. Alle Kabel müssen fachgerecht verlegt werden.
- Das Öffnen bzw. die Inspektion des Bauteils ist ausschließlich vom Fachpersonal durchzuführen.

Begriffserklärung:

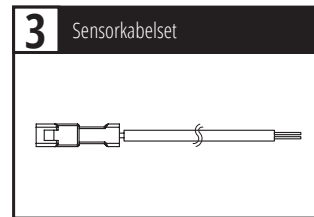
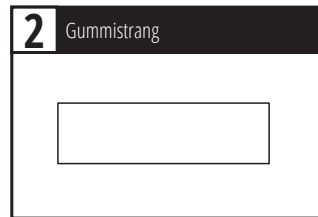
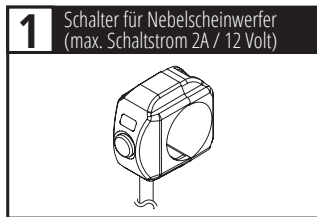
Hinweis Folgen Sie den Anweisungen nach dem Hinweiszeichen.

⚠ Folgen Sie den Anweisungen, um eine fachgerechte Installation zu gewährleisten.

⚠ WARNUNG! Folgen Sie den Anweisungen, um Ihre bzw. die Gesundheit anderer Verkehrsteilnehmer nicht zu gefährden.

⚠ ACHTUNG! Folgen Sie den Anweisungen, um ein Beschädigen Ihres Fahrzeuges zu verhindern.

1-1 Zubehör

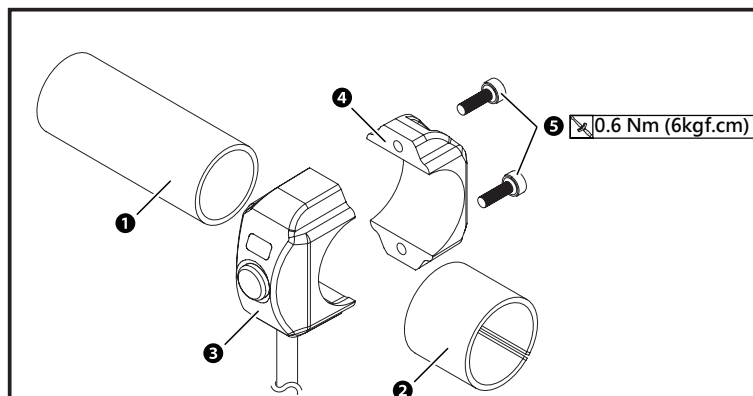


Hinweis Kontaktieren Sie Ihren Händler, sollte das Zubehör nicht dem oben angegebenen Produkten entsprechen.

1-2 Optional erhältliches Zubehör

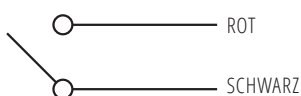


2-1 Installationsanweisung



Kabelverbindung

Anschluss an Gleichspannung 8 ~ 32V / Max. 50 mA / 1.6W

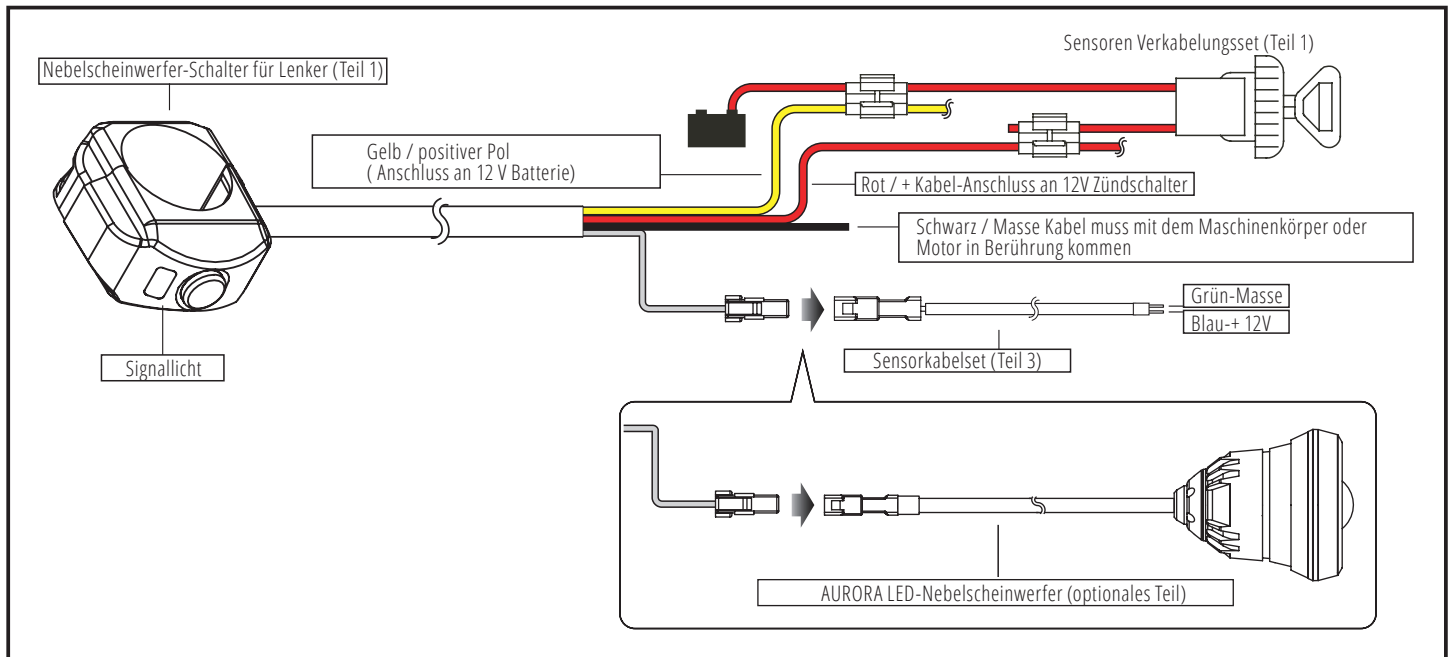


Installationsschritte

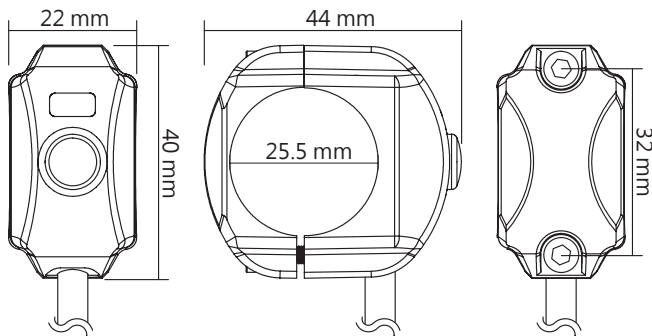
- 1 Lenker
- 2 Gummistrang (Zubehörteil 2, Verwendung nur bei 7/8 Zoll Lenker)
- 3 Nebelscheinwerferschalter
- 4 Nebelscheinwerferschalter Rückseite
- 5 M3x10xP0.5 mm Schraube (2x)

⚠ ACHTUNG! Die Gesamtlänge vom Kabel beträgt 600mm. Bitte achten Sie auf eine fachgerechte Verlegung der Kabel. Gegebenenfalls müssen Sie die Kabel auf eine für Ihren Lenker angemessene Länge verlängern.

2-2 Installationsanweisung Verkabelung



3 Spezifikationen



● LED Farbe	Grün
● Probater Temp.Bereich	-10+60°C
● Standard	JIS D 0203
● Effektive Spannung	DC ~ 18 V
● Max. Stromstärke	< 2A
● Größe	44 x 40 x 22 mm
● Gewicht	etwa 31 g

Hinweis Technische Änderungen vorbehalten!

4 Problembehebung

Die folgenden Punkte deuten nicht auf eine Fehlfunktion des Instrumentes hin. Bitte vor etwaiger Reparaturanfrage prüfen.

Problem	Prüfpunkt
Blinker leuchtet nicht, wenn eingeschaltet.	<ul style="list-style-type: none"> ● Stromkabel getrennt -> Prüfen Sie, ob das Stromkabel defekt oder getrennt ist. -> Prüfen Sie, ob das Plus und Minus Pol korrekt angeschlossen sind. -> Prüfen Sie, Taster und Stromkabel-Verbindung.
Kein LED-Blinker leuchtet.	<ul style="list-style-type: none"> ● Stromkabel könnten getrennt sein. -> Prüfen Sie, ob das Stromkabel defekt oder nicht angeschlossen ist. -> Prüfen Sie, ob das Plus und Minus Pol korrekt angeschlossen sind.
Beleuchtung wird nicht durch An/Aus Schalter gesteuert.	<ul style="list-style-type: none"> ● Grünes und schwarzes Kabel sind eventuell unterbrochen. Grünes Kabel ist an Masse angeschlossen. -> Prüfen Sie, ob das grüne Kabel vom schwarzen Kabel oder Masse-Anschluss getrennt wurde.

Wenn das Problem durch die oben genannten Punkte nicht behoben werden kann, nehmen Sie bitte Kontakt zu uns auf.

5 Haftungsausschluss & Garantiebestimmung

Im Falle unsachgemäßer Benutzung oder Montage des Gerätes verfallen sämtliche Garantie- und Haftungsansprüche an daraus resultierenden Schäden. KOSO ist nicht verantwortlich für Schäden, welche durch Benutzung, Montage oder Anschluss des Gerätes entstehen. Insbesondere wird die Haftung durch Schäden an Personen oder finanziellen Schäden ausgeschlossen. Die Benutzung des Gerätes unterliegt der alleinigen Verantwortung des Besitzers.