

## MONTAGEANLEITUNG

**BOOSTYLE®**

**Artikel-Bezeichnung:**

Hinterradabdeckung  
Z650/Ninja 650 17-

**Bestellnummer:**

6529659

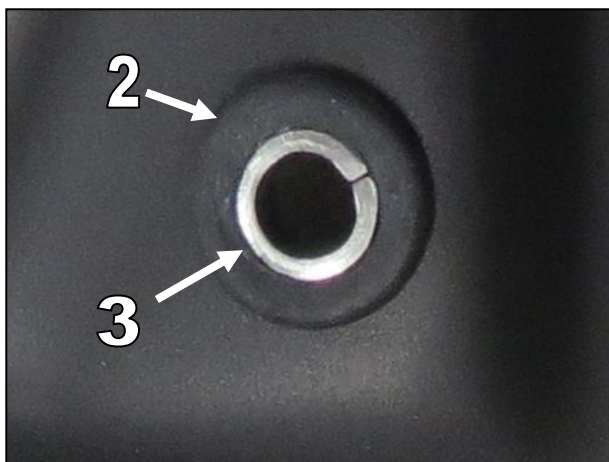
### Inhalt des Befestigungssatzes:

Nr.	Beschreibung	Menge
1	Hinterradabdeckung Raceline	1
2	Gummiringe	4
3	Stahlhülsen	4
4	Schraube M6x20	4



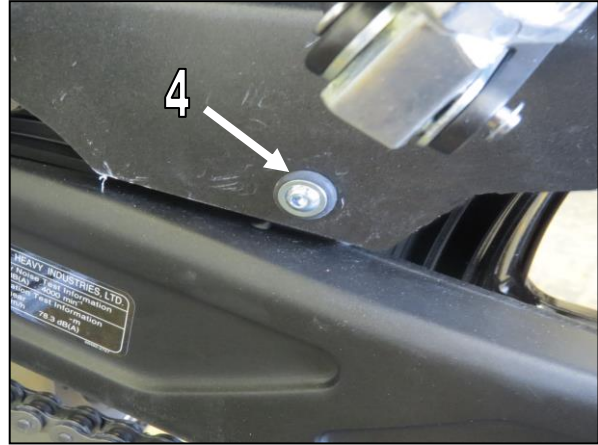
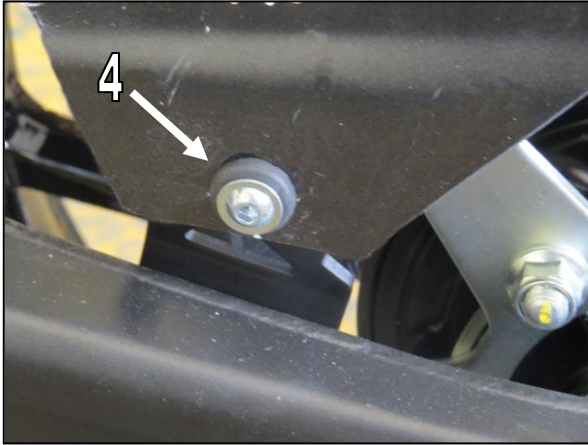
### Montage der Hinterradabdeckung:

1. Original-Hinterradabdeckung und Kettenschutz demontieren
2. Schutzfolie der Radabdeckung abziehen
3. Setzen Sie die Gummiringe (2) in die Bohrungen der Hinterradabdeckung ein
4. Setzen Sie die Hülsen (3) in die Gummiringe ein, siehe Foto

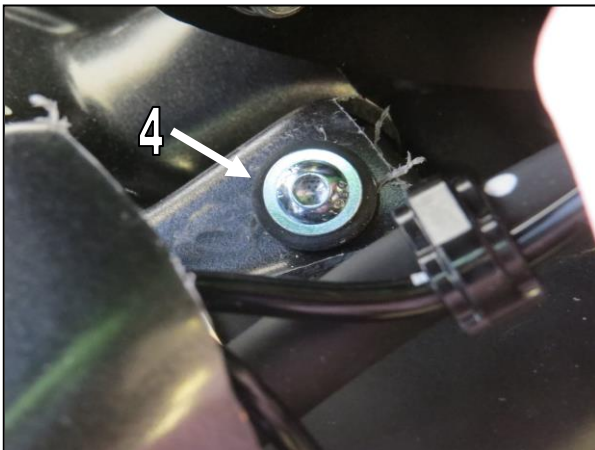


5. Befestigen Sie nun die Hinterradabdeckung (1) mittels der vier M6x20 Schrauben (4). Zweimal in Fahrtrichtung links an den Aufnahmen des Kettenschutzes und zweimal an den Originalaufnahmen in Fahrtrichtung rechts.

Befestigung in Fahrtrichtung links am Kettenschutz



Befestigung in Fahrtrichtung rechts



<p><b>Achtung!</b>  <b>Wichtiger</b>  <b>Montagehinweis</b></p>	<ul style="list-style-type: none"> <li>• Bei zu fester Verschraubung besteht Materialbruchgefahr</li> <li>• Beachten Sie hierzu die Anzugsdrehmomente für die Originalteile</li> <li>• Bitte überprüfen Sie die Freigängigkeit des Hinterrads</li> </ul>
<p>Stand:  11.09.2017</p>	<p>Bitte beachten Sie, daß wir uns technische Änderungen vorbehalten.</p> <p style="text-align: center;"><b>Bodystyle ist ein eingetragenes Warenzeichen der  FECHTER DRIVE Motorsport GmbH</b></p>