

STÜCKLISTE / PARTS LIST**FALCON vorverlegte Fußrastenanlage**

Yamaha XVS 650 Drag Star 1996 – 2003 / Drag Star Classic 1998 -2007
(Art.-Nr./item no. 65408013)

Artikel Nr Part no.	Bezeichnung / Description	Maße Measure	Skizze Nr. Sketch no.
6542-5201	Grundplatte links / base plate left		1
6542-5202	Grundplatte rechts / base plate right		2
6542-5203	Schalthebel / gear lever		3
6542-5204	Bremshebel / brake lever		4
6542-9901	Rastengelenk zylindrisch / rest joint cylindrical	22-25mm	5 + 6
6542-8301	Raste groß / rest big		7 + 8
6542-8302	Raste klein / rest small		9 + 10
6542-9902	Presshülse für Rastengelenk / press sleeve	40-35mm	11 + 12
6542-9903	Sechskant Schraube / hexagon screw	M 12x50	13
6542-9905	Sechskant Schraube / hexagon screw	M 8x20	14
6542-9905	Schraube Rastengelenk / allen screw rest joint	M 10x30	15
6542-9906	Hutmutter / cap nut	M 6	16
6542-5217	Schaltstange / gear rod	M 6x20	17
6542-5218	Bremsstange / brake rod	M 6x20	18
6542-9916	Distanzhülse / spacer sleeve	30x24mm	19 + 20
6542-5222	Bremsumlenkhebel / brake reverse lever		22
6542-9908	Sechskant Schraube / hexagon screw	M 10x60	23 + 24
6542-5227	Bremsstange mit leiste / brake rod with bar 425 x 10mm	M 6	27
6542-9909	Kugelwinkelgelenk mit Gewinde / ball angle joint	M 6x12	30
6542-9917	Sechskant Schraube / hexagon screw	M 10x20	31
6542-5232	Sicherungssplint / safety split pin		32
6542-5233	Winkel Bremslichtschalter / angle brake light switch		33
6542-9920	Sechskant Schraube / hexagon screw	M 6x30	34
6542-9918	Schraube / allen screw	M 5x25	35
6542-9919	Mutter / nut	M 5	36
6542-5237	Distanzhülse / spacer sleeve	M 6	37
6542-5238	Gewindehülse / threaded sleeve	M 10 22x15mm	38
6542-9910	Sechskant Schraube / hexagon screw	M 6x20	39

Stand:
06.10.2020

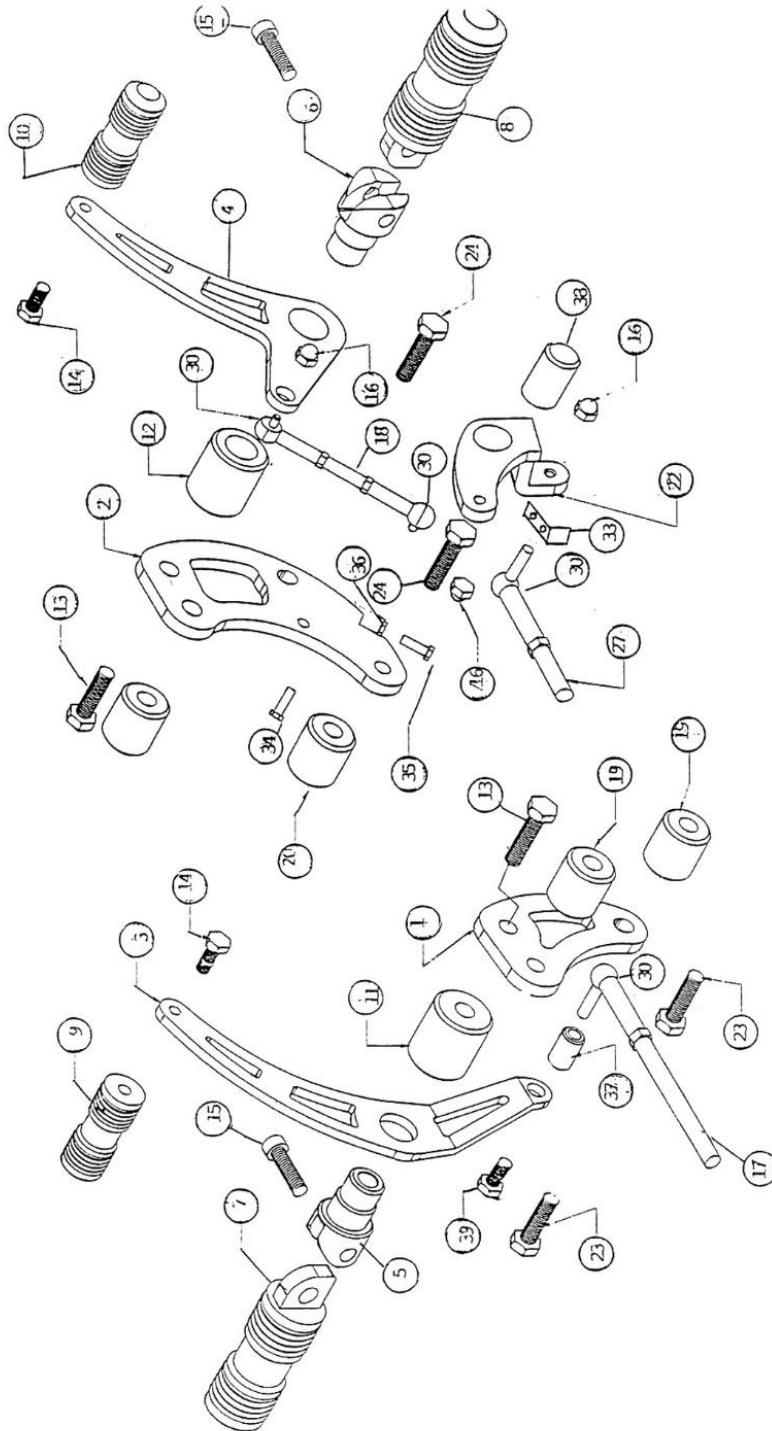
Bitte beachten Sie, dass wir uns technische Änderungen vorbehalten.
FALCON ist ein eingetragenes Warenzeichen der
FECHTER DRIVE Motorsport GmbH

EXPLOSIONSZEICHNUNG / EXPLODED VIEW



FALCON vorverlegte Fußrastenanlage

Yamaha XVS 650 Drag Star 1996 – 2003 / Drag Star Classic 1998 -2007
(Art.-Nr./item no. 65408013)



Stand:
20.01.2021

Bitte beachten Sie, dass wir uns technische Änderungen vorbehalten.
FALCON ist ein eingetragenes Warenzeichen der
FECHTER DRIVE Motorsport GmbH