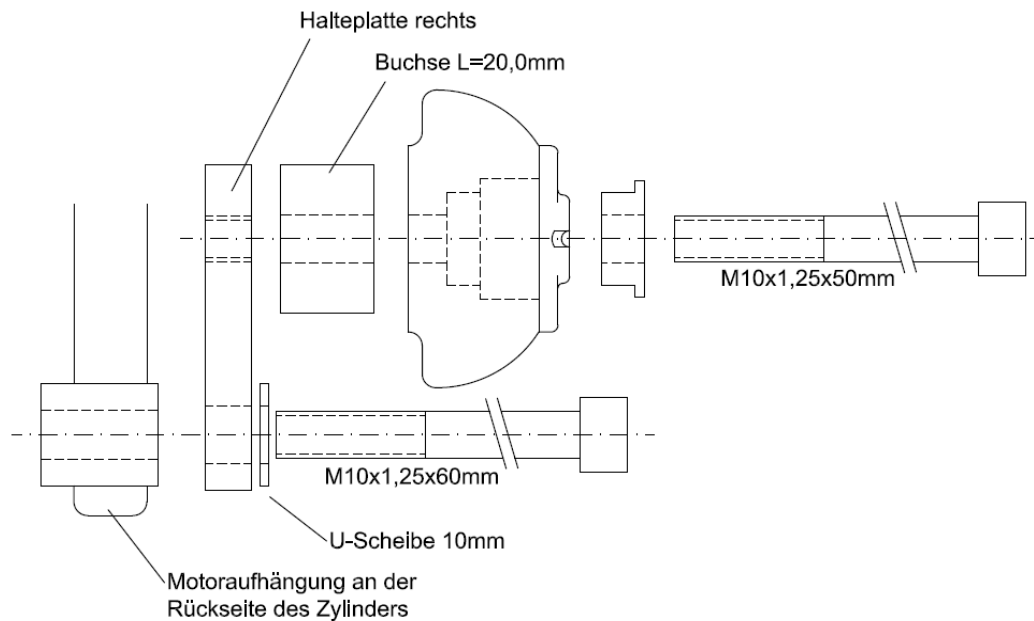


Anbauhinweise für die Crash-Pads Yamaha YZF-R1 '00-
Art.-Nr.: Z550Y085

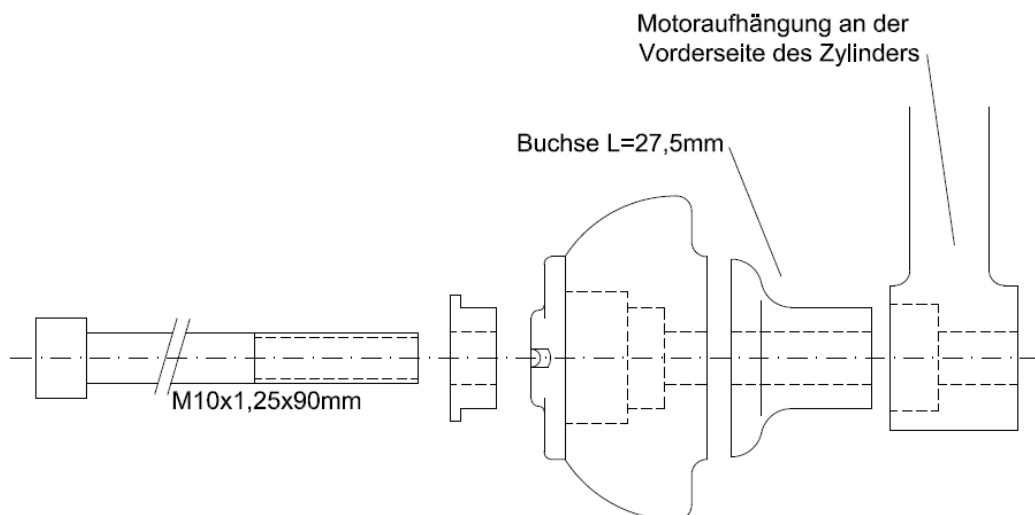
Anbau der rechten Seite:

Die Verkleidung muß zur Durchführung der Buchse gebohrt werden. Die Montage erfolgt an der Verschraubung zwischen Zylinder-Rückseite und Rahmen.



Anbau der linken Seite:

Die Montage erfolgt an der vorderen Verschraubung zwischen Rahmen und Zylinder.



LSL

MOTORRADTECHNIK

Heinrich-Malina-Str. 107 - 47809 Krefeld

Tel. +49-2151-5559 0 - Fax -548416

e-mail : info@lsl-motorradtechnik.de