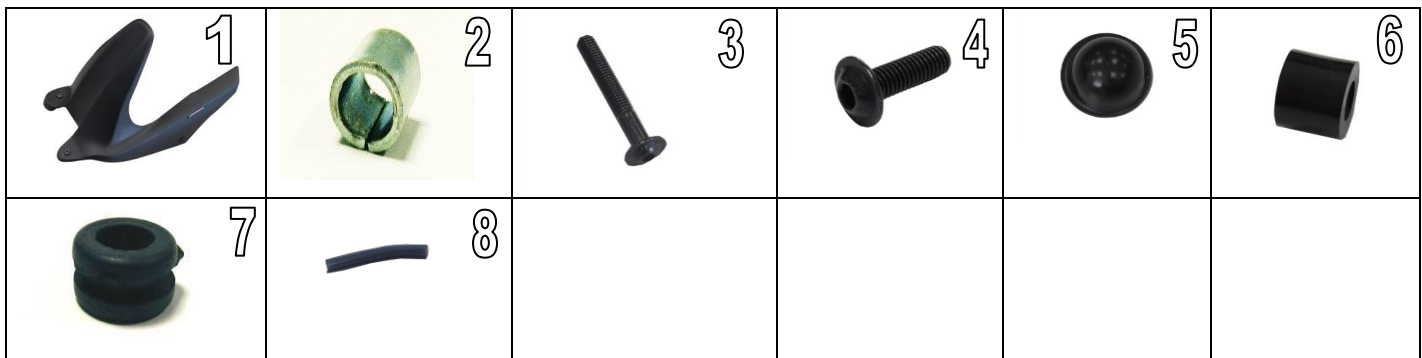




BODYSTYLE Hinterradabdeckung / rear hugger
 Ducati DesertX 2022-
 (Art.-Nr./item no. 6529087)

(1) Montagematerial / fitting material:

Nr.	Beschreibung / Description	Menge
1	Hinterradabdeckung / rear hugger	1
2	Stahldistanz / steel spacer	1
3	Schraube / socket screw M5x20	2
4	Schraube / socket screw M6x25	1
5	Gummianschlag / rubber bumper	1
6	Distanz / spacer	2
7	Gummieinsatz / rubber grommet	3
8	Kantenschutz / edge trim	1

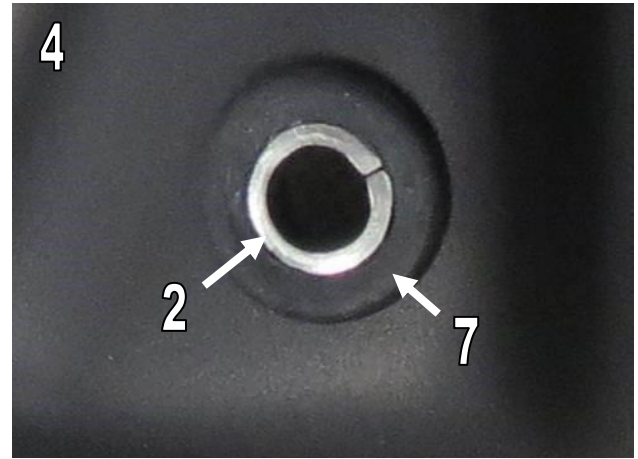
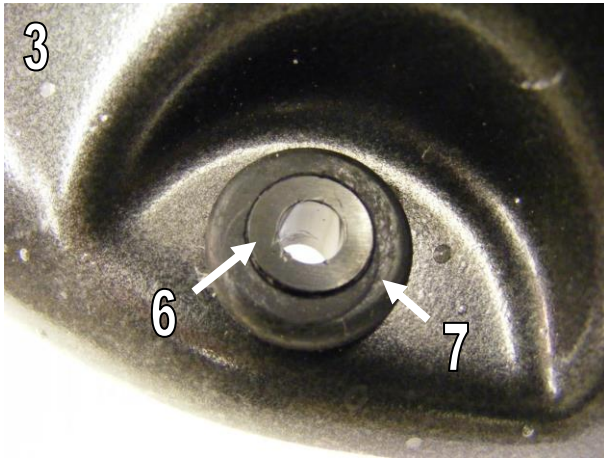


(2) Montageanleitung / fitting instructions:

1. Entfernen Sie den originalen Kettenschutz und die Schraube der Bremsleitungsbefestigung Abb.1 / Remove the original chain guard and the screw holding the brake line bracket Fig. 1
2. Entfernen Sie die Schutzfolie von der Hinterradabdeckung / Remove the protective film from the hugger
3. Entfernen Sie die Stoßdämpferabdeckung, indem Sie die Schrauben wie auf Abb.2 zu sehen, entfernen. / Remove rear shock cover by removing screws indicated in Fig. 2



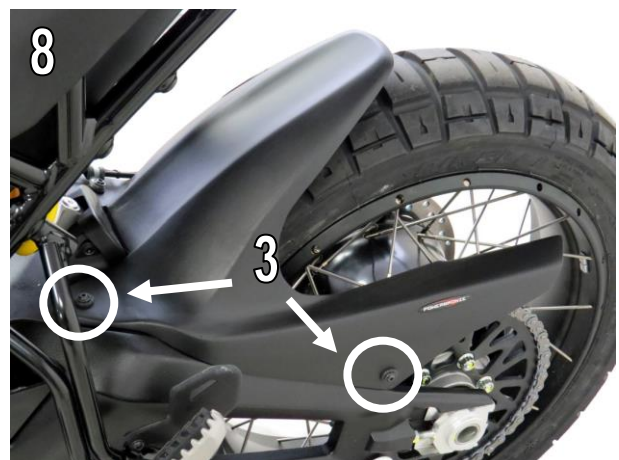
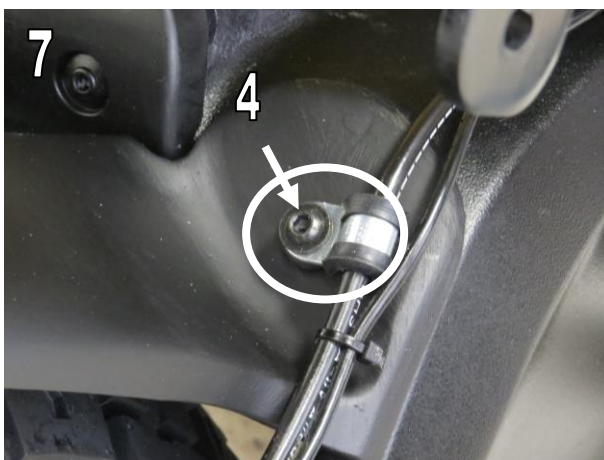
- Setzen Sie die Gummieinsätze (7) in die linken Löcher Hinterradabdeckung und die Distanzen (6) in die Einsätze ein. *Abb.3 / Fit grommets (7) into the L/H holes of the rear hugger and spacer (6) into grommets. Fig.3*
- Setzen Sie die Gummieinsatz (7) in das rechte Loch Hinterradabdeckung und die Stahlhülse (2) in den Einsatz ein. *Abb.4/ Fit grommet (7) into the R/H hole of the rear hugger and steel spacer (2) into grommet. Fig.4*



- Kleben Sie den Gummianschlag an die auf Abb.5 zu sehenden Stelle auf der Innenseite der Abdeckung. */ Stick rubber bumper to inside face of hugger as shown in Fig.5*
- Schieben Sie den Kantenschutz auf die Abdeckung, siehe Abb.6 */ Fit edge trim to hugger see fig.6*



- Montieren Sie die Abdeckung auf der rechten Seite mit der M6x25-Flanschschraube (4) und befestigen Sie sie durch die Bremsklammern in der Abdeckung, wie in Abb. 7 gezeigt */ Fit hugger on R/H side using M6x25 flange screw (4) and fix through brake clips into hugger as shown in Fig.7*
- Montieren Sie die Abdeckung auf der linken Seite mit der M5x20-Flanschschrauben (3) *Abb.8 gezeigt / Fit hugger on L/H side using M5x20 flange screws (3) Fig.8*



WICHTIG: Überprüfen Sie regelmäßig die Ausrichtung der Hinterradabdeckung und die Spannung der Befestigungsschrauben. / IMPORTANT: Always check alignment of rear hugger and mounting bolts tension periodically.