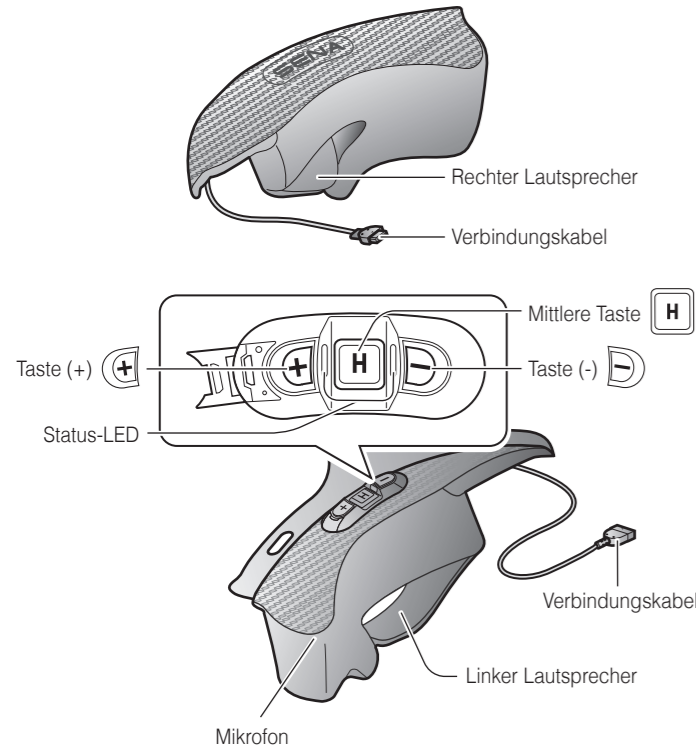
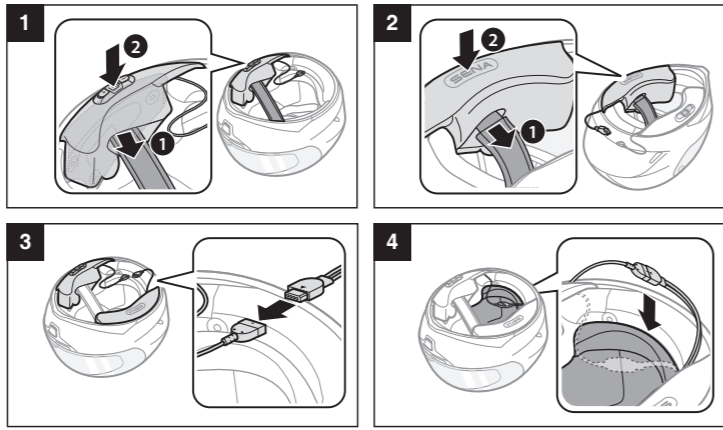


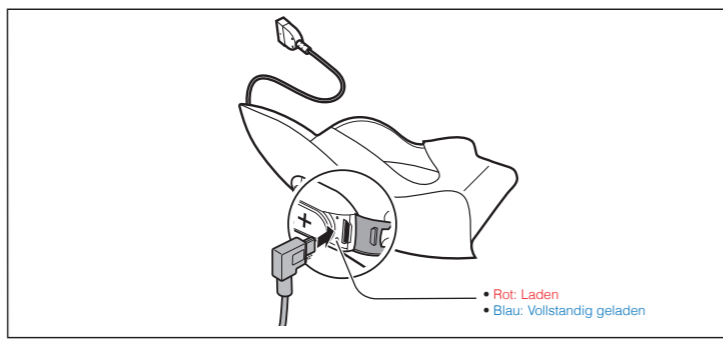
Kurzanleitung für das 10Upad für den HJC IS-17



Installation



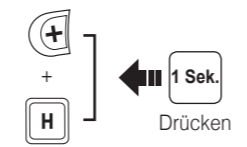
Laden



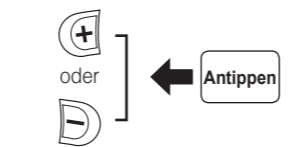
Bedienung der Tasten



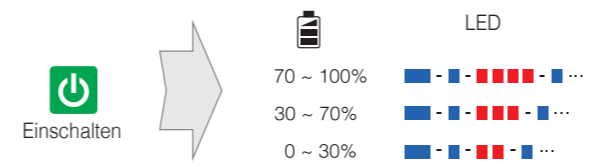
Ein-/Ausschalten



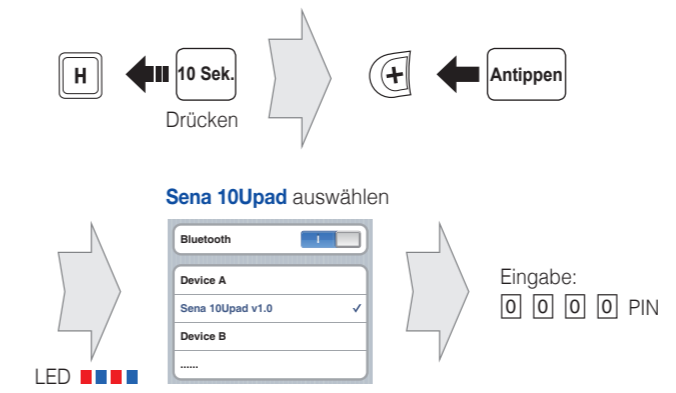
Lautstärkeregelung



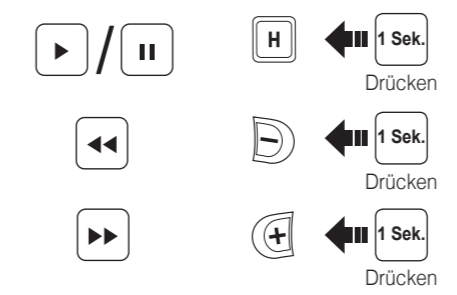
Akkuüberprüfung



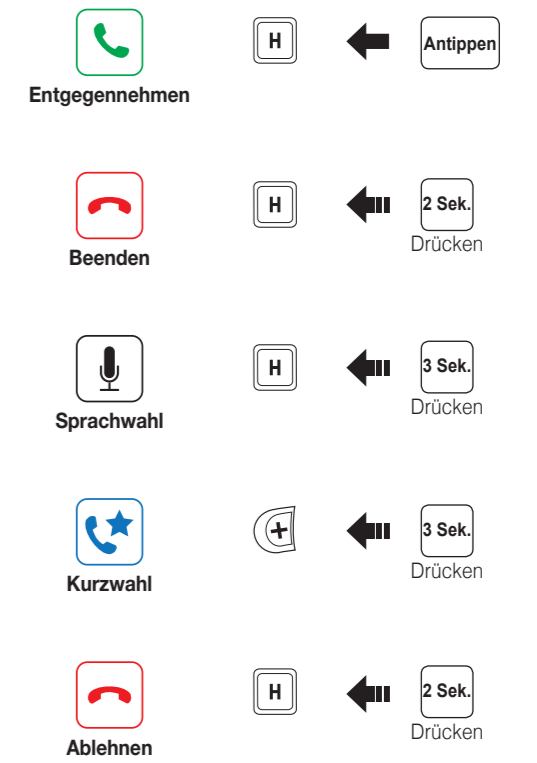
Telefon, Musik Kopplung



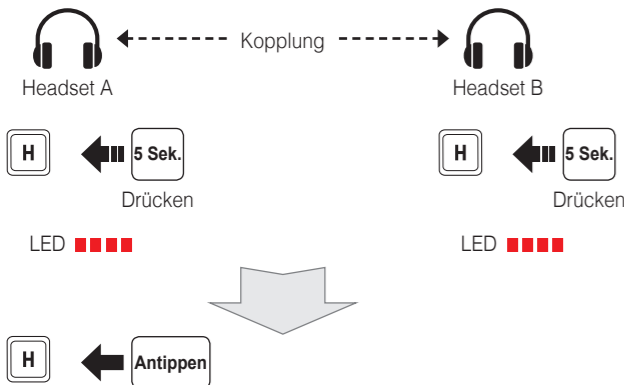
Musik Steuerung



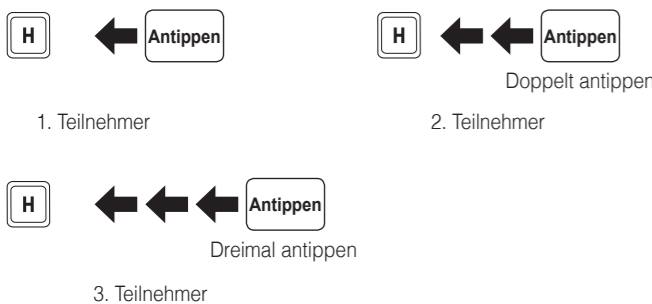
Mobiltelefon Anruf tätigen und annehmen



Sprechanlage Kopplung



Sprechanlage Starten/beenden



Radio Ein/Aus



Radio Sender suchen



Radio UKW-Frequenzband aufsteigend durchsuchen



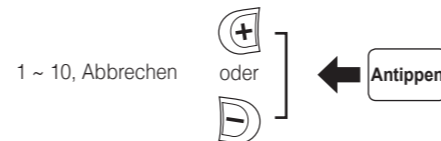
Während der Suche als Voreinstellung speichern



Radio Zu voreingestelltem Sender wechseln



Radio Voreinstellung speichern oder löschen



Einstellungen

Konfiguration



Verwenden des Sena Device Manager

Schließen Sie das Headset über ein USB-Kabel am Computer an. Starten Sie den Sena Device Manager und klicken Sie auf **GERÄTEEINSTELLUNGEN**, um die Headset-Einstellungen zu konfigurieren. Ausführliche Informationen, wie sie den Sena Device Manager herunterladen können, finden Sie in dem der Verpackung beigelegten Merkblatt.

Verwenden der Sena Smartphone App

1. Laden Sie die Sena Smartphone App für Android oder iPhone bei Google Play oder im App Store auf Ihr Smartphone herunter. Weitere Informationen finden Sie unter www.sena.com/de/headset-app/.
2. Koppeln Sie Ihr Smartphone mit dem Headset.
3. Führen Sie die Sena Smartphone App aus. Wischen Sie den Bildschirm nach rechts und tippen Sie auf die Einstellungen, um die Headset-Einstellungen zu konfigurieren.

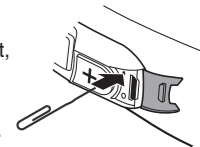
Fehlersuche

Rücksetzen auf die Werkseinstellung

Wenn Sie das 10R auf die standardmäßigen Werkseinstellungen zurücksetzen möchten, gehen Sie wie im Konfigurationsmenü unter Zurücksetzen beschrieben vor. Das Headset stellt automatisch die Standardeinstellungen wieder her und schaltet sich aus.

Reset bei Fehlfunktion

Wenn das 10Upad nicht ordnungsgemäß funktioniert, können Sie mit einem spitzen Gegenstand die Reset-Taste neben dem Anschluss für Gleichstrom-Ladegerät und zur Firmware-Aktualisierung drücken.



Sie können auf der Sena Website die Vollversion des Handbuchs herunterladen und sich andere Sena Produkte ansehen: www.sena.com/de.



Sena Technologies, Inc.
www.sena.com/de
Kundenbetreuung: support.sena.com
E-mail: support@sena.com